

取付説明書

この度は弊社製品をお買い求め頂き有難うございます。
ご使用前にこの取付説明書をよくお読みの上、正しくお使いください。
誤った取付やご使用による事故などの責任は負いかねますのでご了承ください。

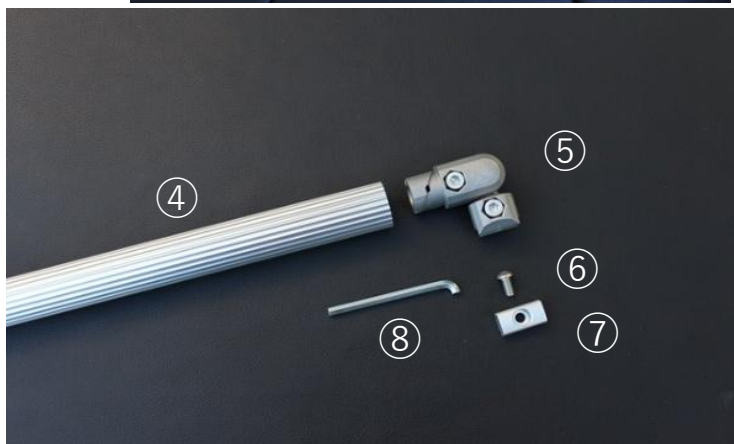
リアゲートオープンスイッチ&アシストバーSET

デリカD:5 前期・後期用

製品内容

- | | |
|----------------------|------------------------|
| ①プッシュスイッチ（配線1M） | ④滑り止めアルミバー950mmx28mmx1 |
| 寸法：16.5mm×15.5mm×6mm | ⑤フリーコネクタx2 |
| 最大DC12V/0.5Aの定格 | 六角穴付きボルト M6X14 ステンx2 |
| ②エレクトロタップ赤x2 | M6コネクタx2 |
| ③配線バンドx2 | ショート六角レンチx1 |

※取付には六角レンチ、±ドライバー、10mmBOXレンチ、ラジオペンチ、内張はがし等が必要です。



取り付け手順



(1) リアゲート部品の取外し

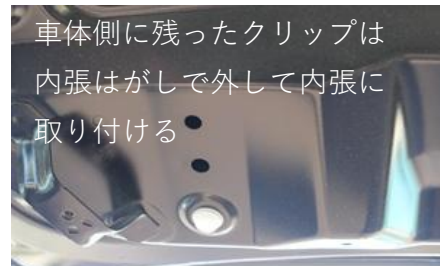
- 1,ラゲッジフック4ヵ所をキャップを開けて10mmのBOXレンチでボルトを外す。
- 2,ラゲッジランプのレンズカバーの下側にある溝にマイナスドライバー等でこじってレンズカバーを外す。
ルームランプソケットを止めている2ヵ所のビスをプラスドライバーで外す。
ルームランプソケットの配線コネクタを抜いてルームランプソケットを外す。
- 3,リアゲートアシストグリップのメクラカバーをマイナスドライバー等でこじって開ける。
- 4,シートを固定している14mmのナットを2ヵ所をディープソケットで外します。
アシストグリップを止めている2ヵ所のビスをプラスドライバーで外す。
- 5,リアゲートの内張を止めているクリップの真ん中にあるピンを押し込んでマイナスドライバー等でこじって外す。





(2) 内張の取外し

- 1.部品を全部外し終わったら内張の下側のセンター部に手を入れて引っ張りクリップを外す。
 - 2.両サイドも同じように引っ張りクリップを外す。
- ※クリップが引っ張っても外れない場合は内張はがしの工具を使って外す。
- 3.内張の上側の両サイドは爪で引っかかっているので下側方向に引っ張って外す。
 - 4.内張全体が外れたらクリップが車体に残っていないか確認して内張側に取り付ける。
- ※内張は12個のクリップで取付けられています。



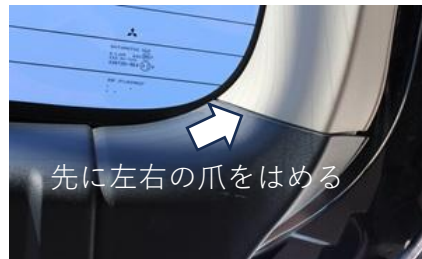
(3) プッシュスイッチの取付

- 1.スイッチ側に図のようにエレクトロタップを挟んでペンチでかしめる。
 - 2.スイッチに取り付けたエレクトロタップの片側に車両側の配線に取り付ける。
- ※エレクトロタップの配線は配線の被覆が完全に切れて芯線が接続されていないと接触不良になります。
- 3.配線が取付終了したらドアロックを解除した状態でスイッチを押してみても操作音があるかチェックします。



(4)内張と部品を戻す。

- 1,スイッチをどこに取り付けるか決めて余分な線は配線バンドで固定する。
 - 2,スイッチが内張の外に出るようにガムテープなどで押さえておく。
 - 3,内張をかぶせて先に左右の上側の爪をはめる。
 - 4,内張に付いているクリップ12個を位置を合わせながら押し込む。
 - 5,外した部品で上部左右のラゲッジフック2個以外をもとに戻す。
- ※ラゲッジルームランプの配線を内張の中から手繰り寄せてソケットに差し込む。ソケットとレンズカバーの位置を確認て戻す。
- 6,リアゲートオープンスイッチは両面テープで好みの位置に取り付けます。
- ※内張側面には取付けないでください。運転中に荷物が動いて誤ってボタンを押し、リアゲートが開いてしまう恐れがあります。



先に左右の爪をはめる



爪の位置を確認



内張側面には取付けないでください

(4)アシストバーの取付

- 1,上部左右のラゲッジフックを外した位置にM6コネクタをM6ボルトで平行に取り付ける。
- ※六角レンチで締込むとコネクタも同時に回る場合があるのでM6コネクタをペンチで挟んで固定してください。
- ※内張から1mm程度の突起が4ヵ所あるためコネクタが入らない場合はカッターなどで削ってください。
- 2,バー側にフリーコネクタを仮締めしてM6コネクタの溝に合わせて付属のショート六角レンチで絞めこむ。
 - 3,もう片方も同じようにフリーコネクタを差し込んで絞めこむ
 - 4,仮締めしたバー側のフリーコネクタをバーとの隙間がないように本締めする。
 - 5,最後にアシストバーでドアを押しながらプッシュスイッチを押してリアゲートが開くか点検する。



4ヵ所に小さな突起



コネクタが平行になるように絞めこむ



付属のショート六角レンチで絞めこむ



隙間がないように絞めこむ



注意

- ※配線はある程度知識がある方で作業してください。電気はショートすると思われぬ火災、事故になります。
- ※内張を外す作業は、メクラキャップ等外す作業が有りますが、本体に傷がつかないよう、布等あてながら丁寧に外してください。
- ※クリップを外すのにコツがあるので硬くて外れない場合もあります。内張はがしの工具など使用して破損しないよう気を付けてください。
- ※プッシュスイッチは内張側面には取付けないでください。運転中に荷物が動いて誤ってボタンを押しリアゲートが開いてしまう恐れがあります。
- ※リアゲートオープンスイッチはドアロックされている場合は使用できません。常にスマートキーは手元に置いてロック解除できるように。
- ※リアゲートを開ける場合は人や物などがドアに干渉することがないか確認してから開けてください。

商品は品質改善の為予告なく仕様変更する場合がございますのでご了承ください。

商品には万全を期しておりますが、万一、不具合がある場合や不明な点がございましたらお手数ですが下記までご連絡下さい。

HM Style

株式会社ナイス NSC事業部

〒195-0064 東京都町田市小野路町3131-2

TEL:042-860-5361 FAX:042-860-5362

HMスタイル ホームページ <https://nsc-co.jp>